



1 Museu-Arxiu Tomas Balvey. Casal Dr. Daurella (1848)

C. Daurella, 1
El Casal Daurella, antiga casa d'estiuejants, conté avui el Museu-Arxiu que recull la història de la població i conserva una farmàcia completa de primers del segle XIX, del farmacèutic i historiador local Tomàs Balvey.

2 Plaça de Sant Joan (1915)

La imatge actual de la plaça és fruit d'una reforma de primers de segle de l'arquitecte M.J. Raspall, promoguda pels propietaris de les cases d'estiueig més destacades que la integren: Llibre, Vilaseca i Lligé.

3 Fleca Vella (1550)

Plaça Clavé, 11
La Fleca Vella destaca com a element en l'entorn d'una plaça transformada durant la dècada dels setanta. Conserva l'estructura de casa torre i unes magnífiques finestres conopials històriques del segle XVII.

4 Carrer de Sant Antoni (1877)

El carrer va suposar l'ampliació del nucli urbà vers la nova carretera comarcal i el tren. De les seves construccions destaca la casa Lluís Espinach, el primer bloc de pisos amb locals comercials construït al municipi.

5 Carretera i Estació (1860/1865)

L'arribada del tren, el 1860, i poc després el traçat de la nova carretera, el 1865 van influir positivament en el creixement de la població en aquesta zona i van potenciar la vila com a centre d'estiueig.

6 Cal Peó (1909)

C. Montseny, 1
Antic magatzem de gra, obra de l'arquitecte modernista M. J. Raspall. En destaquen el conjunt de finestres obertes vers la via i l'ampli espai interior, avui recuperat com a sala municipal polivalent.

7 Can Battle-Torrent (S. XVI-XVII)

Gran Via Tomas Balvey, 29
Can Battle és una de les moltes masies que encara es conserven dins del terme del municipi. El pou, el portal dovellat i les finestres conopials de la façana són un exemple de les formes constructives del segle XVI-XVII.

8 Can Serra (1718)

Plaça Cançó Catalana, 1
Masia de finals del segle XVIII amb un capcer de formes abarrocades. Can Serra va ser l'origen del creixement de la vila vers la zona sud del terme municipal.

9 Alqueria Cloèlia (1904)

Gran Via Tomàs Balvey, 40
Primera casa privada de l'arquitecte municipal M.J. Raspall, en la qual es troben bona part de les formes modernistes que caracteritzaran tota la seva obra posterior.

10 Plaça i Torre Amat (1914/1916)

Plaça Amat
Plaça i torre van ser projectades per l'arquitecte Ramon Puig Gairalt i formen un conjunt arquitectònic i urbanístic singular, d'estil classicista.

11 Vila Paquita (vers 1920)

Gran Via Tomàs Balvey/Av. Rei En Jaume, 120
Torre d'estiueig, avui adquirida per l'Ajuntament i seu de les entitats culturals. De l'edifici, destaquen els esgrafiats de les façanes d'estil noucentista.

12 Torre Gual (1910/1912)

Av. Rei En Jaume, 193
Obra de l'arquitecte Eduard M. Balcells, destaca per les formes i ornamentació de les façanes d'estil modernista.

13 Carrer del Pedró (S. XVII)

Carrer de traçat antic dins del nucli urbà, conegut amb aquest nom en testimoni d'una antiga creu de terme que es trobava en aquest indret. De l'època resten dues cases amb portal dovellat.

14 Capella del Sant Crist (1699)

C. Hospital, 5
Antiga capella de carrer dedicada al Sant Crist. Es trobava adossada en els murs d'un hospital de pobres, avui desaparegut i del qual queda el nom del carrer.

15 Carrer de Teresa Oller

Antic carrer major, conserva edificacions antigues com la casa pairal dels Comtes de Bell-lloch, del segle XVII i hi destaca la Casa Viader, del 1917, obra de l'arquitecte Raspall, amb uns magnífics esgrafiats.

16 Els Correlots

Els correlots són carrerons estrets formats per les parets mitgeres de les cases del nucli antic. Avui sols en resten dos, testimoni d'altres que van existir al llarg de tot el centre de la vila.

17 Capella de Sant Corneli

Plaça de Sant Comeli
Capella de planta rectangular, d'una sola nau i amb absis quadrat a l'exterior. D'origen romànic està dedicada a Sant Corneli i Sant Cebrià.

18 L'església parroquial

Plaça de l'Església
D'origen romànic, l'església és l'edifici més antic del centre de la població. De la seva arquitectura cal destacar-ne la portalada barroca i el campanar lateral, del segle XVI.

19 Els Pinetons (1932)

Parc dels Pinetons
Parc dissenyat per l'arquitecte M.J. Raspall, és un dels espais públics més freqüentats i on hi tenen lloc diverses festes i actes populars.

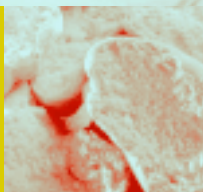
1777



ARXIU DE LA CORONA D'ARAGÓ HP-136

El municipi de Cardedeu està situat al centre de la depressió del Vallès, a la part baixa de la riera de Cànoves que travessa el terme.

La primera notícia històrica del municipi és del segle X en què apareix el nom de "Carotitulo". La parròquia està documentada el 1012 i pertanyia al terme del Castell de Vilamajor. Cardedeu va adquirir un caràcter urbà a partir del 1272 quan Jaume I li va atorgar caràcter de batllia. Punt estratègic en les vies de comunicació entre Barcelona i Girona, aquest fet ha marcat el seu passat històric. Però la transformació de Cardedeu en vila moderna va tenir lloc a finals del segle passat amb la construcció de la línia de tren (1860) i de la carretera comarcal (1865). Cardedeu va créixer vers aquestes noves vies. Un creixement singular amb magnífiques torres modernistes bastides per estiuvejants barcelonins que defineixen avui el municipi com a poble residencial.



El producte típic pel qual és conegut Cardedeu són els borregos, un dolç elaborat seguint receptes de fa prop de dos-cents anys.



● **Informació i concertació de visites**

Museu-Arxiu Tomàs Balvey
C. Dr Daurella, 1. 08440 Cardedeu
Tel. 93 871 30 70
A/e: m.cardedeu@diba.es
www.museudecardedeu.org

● **Horaris d'informació**

De dimarts a divendres,
matins de 9 a 14 hores i tardes de 18 a 20 hores.
Dilluns tancat.

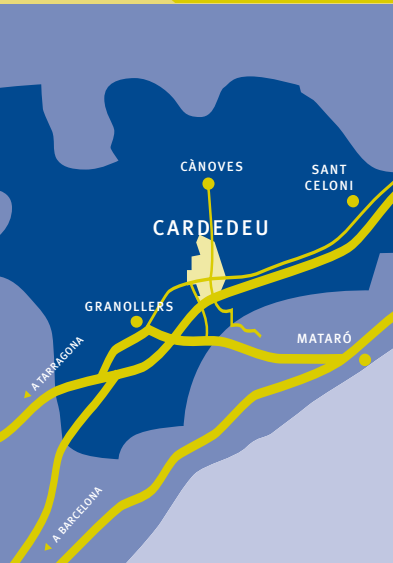
● **Lloc de sortida**

Museu-Arxiu Tomàs Balvey

De les moltes maneres possibles de conèixer un poble, us en proposem una de diferent: conèixer-lo a través dels seus carrers, de les seves cases i de la seva història. Amb una mirada atenta a l'entorn i a tots aquells aspectes que ens parlen d'un passat i d'un present, d'una realitat. Us convidem a conèixer, a reconèixer, Cardedeu, tot passejant.

● **Itineraris guiats**

Visites per a grups concertats en dies i hores a convenir.



Ajuntament de Cardedeu



TurismeTotal

UN PASSEIG PER

CARDEDEU



Itineraris
pel centre històric
de Cardedeu